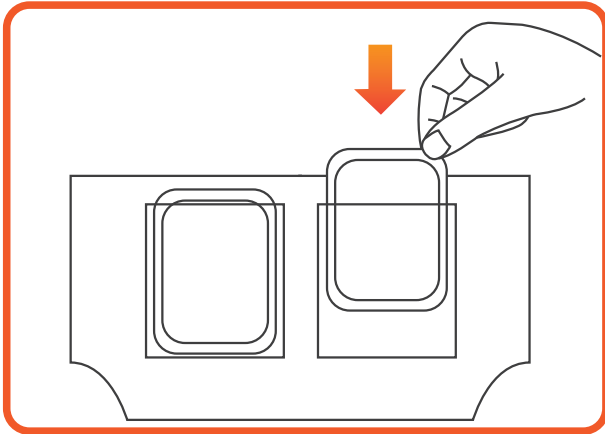


COME UTILIZZARE

HOW TO USE



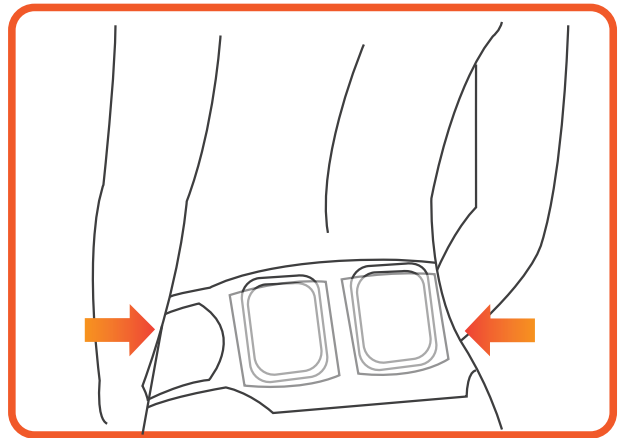
1

Aprire la confezione prima dell'utilizzo ed estrarre gli elementi riscaldanti, attendere qualche minuto mantenendolo in mano per permettere l'attivazione della reazione termica.

Posizionarli poi nell'apposita tasca della fascia, con la parte bianca rivolta verso l'esterno.

2

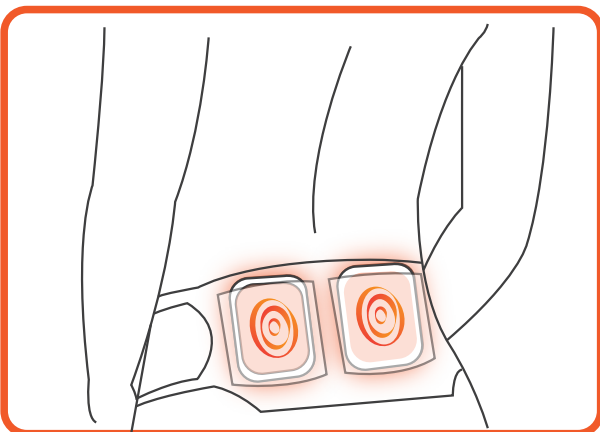
indossare la fascia comodamente intorno alla vita (su pelle integra, pulita e asciutta) ed in 30 minuti circa si raggiungerà la massima temperatura.



3

La fascia raggiunge il calore massimo intorno ai 40° per circa 8 ore.

Una volta finito l'effetto rimuovere la fascia ed estrarre gli elementi riscaldanti. Riporre la fascia e aspettare almeno 24 ore dall'uso per un secondo riutilizzo.



Evitare di usare il prodotto durante il sonno, questo potrebbe causare bruciature da bassa temperatura. Prestare maggiore attenzione durante l'utilizzo del prodotto in caso di pelle sensibile. Non bagnare, non tagliare o strappare il cerotto. In caso rottura del cerotto evitare il contatto con gli occhi, nel caso sciacquare con acqua corrente e consultare un medico, non inserire nel microonde.

Teradol non contiene farmaci. Istruzioni per l'uso, avvertenze, controindicazioni ed effetti indesiderati.

Leggere il foglio illustrativo interno.

TERADOL è un dispositivo medico CE 0476.

Avoid using the product while sleeping, this could cause low temperature burns.

Pay more attention when using the product in case of sensitive skin. Do not wet, cut or tear the patch.

In case of breakage of the patch avoid contact with eyes, in case rinse with running water and consult a doctor, do not put in the microwave.

Teradol does not contain drugs. Instructions for use, warnings, contraindications and side effects.

Read the inside leaflet.

TERADOL is a medical device CE 0476.